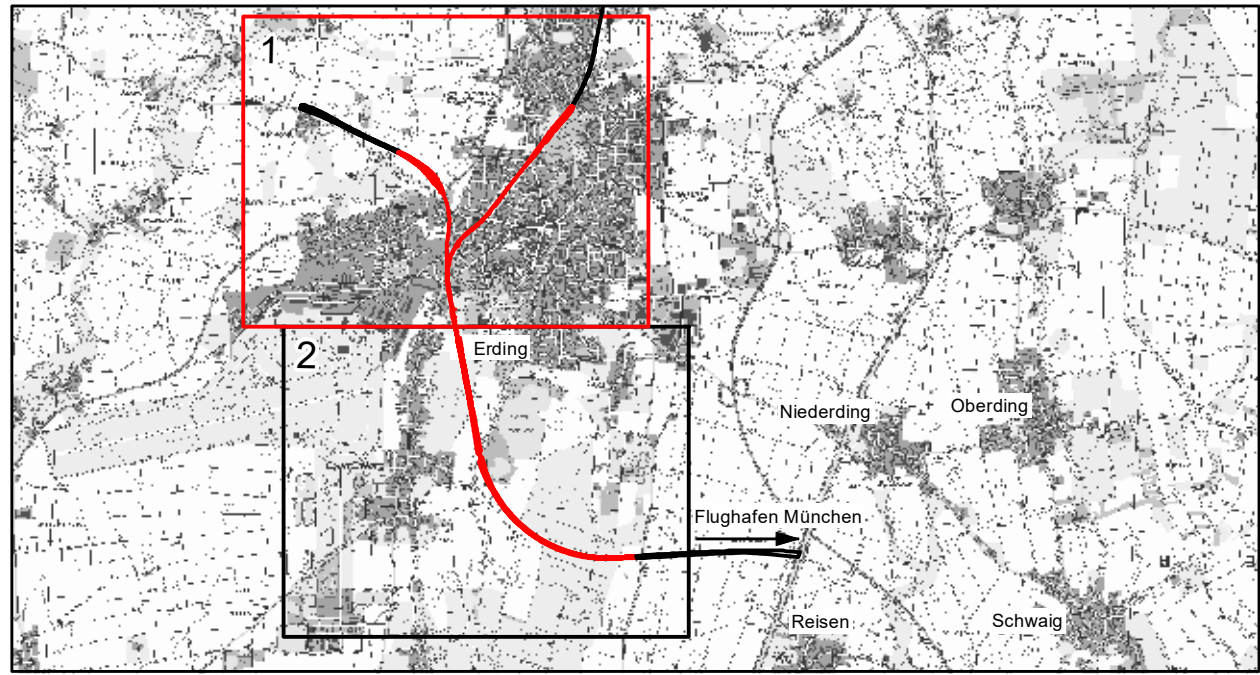


Geobasisdaten: © Bayerische Vermessungsverwaltung (www.ldbv.de)

Anschluss Anlage 17.2.2

1. Änderung

Anlage Nr.: 17.2.1



Index		Änderung / Ergänzung	
a		Ausgangsverfahren: 1. Änderung im laufenden Verfahren - (geänderte Anlage)	01.12.2023
		Ausgangsverfahren: Antragfassung	28.02.2020
Planinhalt			
Planfeststellung			
Schutzgut Menschen, Kultur- und Sachgüter, Bestand			
Strecke 5601, Bahn-km 11,6+55 - 14,9+88 / Strecke 5606, Bahn-km 7,0+30 - 8,8+52			
Vorhabenträger		Vorhabenträger	
DB NETZE DB Netz AG Richterstraße 3 80634 München		DB NETZE DB Station&Service AG Bahnhofsmannschaft München Bayerstraße 16a, 80335 München	
DB NETZE DB Energie GmbH Richterstraße 3 80634 München			
Vertreter der Vorhabenträger		Vertreter der Vorhabenträger	
DB NETZE DB Netz AG, Großprojekte Süd Richterstraße 3 80634 München		DB NETZE DB Netz AG, Großprojekte Süd Richterstraße 3 80634 München	
Datum: 08.12.2023		Datum: 08.12.2023	
Unterschrift: gez. I.V. Beer		Unterschrift: gez. I.V. Beer	
verantwortliche Planungsgemeinschaft		verantwortliche Planungsgemeinschaft	
Ingenieurgesellschaft Ostliche Schienenanbindung Flughafen München		Ingenieurgesellschaft Ostliche Schienenanbindung Flughafen München	
OBERMEYER SSF Ingenieure AG Bayerische Ingenieure in Bauwesen OBERMEYER Partner - Service GmbH, Postfach 31 15 42, 80335 München		OBERMEYER Partner - Service GmbH, Postfach 31 15 42, 80335 München	
Datum: 01.12.2023		Datum: 01.12.2023	
Unterschrift: gez. ppe Lochbihler		Unterschrift: gez. ppe Lochbihler	
Pflanzplan		Pflanzplan	
bearb. 15.07.2015		bearb. 15.07.2015	
gez. 15.07.2015		gez. 15.07.2015	
gepr. 15.07.2015		gepr. 15.07.2015	
ma / fluplan		ma / fluplan	
Bauvorhaben		Bauvorhaben	
Lückenschluss Erding - Flughafen München		Lückenschluss Erding - Flughafen München	
und Walpertskirchener Spange, PFA 4.2		und Walpertskirchener Spange, PFA 4.2	